



## Permis d'environnement

Si vous remplissez ce formulaire en version papier, veuillez le renvoyer complété à la commune concernée.

Si vous avez rempli et envoyé ce formulaire de manière électronique, il est inutile de renvoyer la version papier à la commune.

En cas de difficultés, vous pouvez contacter le Département des Permis et Autorisations par mail :

[rgpe.declarations.dpa.dgarne@spw.wallonie.be](mailto:rgpe.declarations.dpa.dgarne@spw.wallonie.be)



À l'attention de la commune de :

### Permis d'environnement Déclaration des établissements de classe 3

#### Objet

Formulaire pour la déclaration d'un établissement de classe 3 visé par le décret du 11 mars 1999 relatif au permis d'environnement.

#### Public

Toute personne physique ou morale exploitant un établissement repris en classe 3 dans la liste de l'arrêté du Gouvernement wallon du 4 juillet 2002 arrêtant la liste des projets soumis à étude d'incidences et des installations et activités classées.

#### Réglementation

Décret du 11 mars 1999 relatif au permis d'environnement.

Arrêté du Gouvernement wallon du 4 juillet 2002 relatif à la procédure et à diverses mesures d'exécution du décret du 11 mars 1999 relatif au permis d'environnement.

#### Cadre réservé à la commune

Commune où est déposée la déclaration

Référence de la déclaration à la commune

Date de l'accusé de réception de la déclaration

 /  / 

Date de recevabilité de la déclaration

 /  / 

Attention. Les notes sont là pour vous aider et ne vous garantissent pas l'obtention du permis.

Soyez attentif et répondez en fonction de votre cas.

Si vous remarquez des erreurs ou si vous avez des remarques à nous faire pour améliorer ce formulaire d'aide, n'hésitez pas à nous contacter via notre site internet : [terrario-francophone.be/contact](http://terrario-francophone.be/contact)

## 1. Coordonnées du déclarant

Avez-vous un numéro d'entreprise ?

Oui

Numéro d'entreprise  
| | | | | . | | | | | . | | | | |

Si vous êtes un particulier cochez  
« non »

Non

Remplissez le cadre qui vous concerne parmi les deux suivants.

Vous êtes :

une **personne physique**

|                              |     |           |       |
|------------------------------|-----|-----------|-------|
| <input type="checkbox"/> M.  | Nom | Prénom    |       |
| <input type="checkbox"/> Mme |     |           |       |
| Rue                          |     |           | Boîte |
| Code postal                  |     |           |       |
| Pays                         |     |           |       |
| Téléphone                    |     | Téléphone |       |
| Courriel                     |     |           |       |

Cochez « une personne physique » et remplissez ici vos coordonnées

une **personne morale**

|   |          |           |       |
|---|----------|-----------|-------|
| Dénomination du demandeur                             |          |           |       |
| Forme juridique                                       |          |           |       |
| <b>Adresse du siège social :</b>                      |          |           |       |
| Rue   |          | Numéro    | Boîte |
| Code postal   | Localité |           |       |
| Pays  |          |           |       |
| Courriel  |          |           |       |
| Site web  |          |           |       |
| <b>Personne de contact pour le suivi de dossier :</b> |          |           |       |
| <input type="checkbox"/> M.                           | Nom      | Prénom    |       |
| <input type="checkbox"/> Mme                          |          |           |       |
| Fonction  |          |           |       |
| Téléphone   |          | Téléphone |       |
| Courriel  |          |           |       |

## 2. Objet de la demande

S'agit-il de

Mise en activité d'un nouvel établissement

Cochez « mise en activité d'un nouvel  
établissement »


- Maintien en activité d'un établissement qui vient d'être rangé en classe 3 suite à une modification de la liste des installations et activités classées
- Maintien en activité d'un établissement dont la durée de validité de la déclaration est arrivée à expiration
- Remise en activité d'un établissement existant (par exemple après chômage, incendie, etc...)
- Extension ou transformation d'un établissement ancien
- Déménagement de l'établissement

Ancienne adresse :

|             |          |       |
|-------------|----------|-------|
| Rue         | Numéro   | Boîte |
|             |          |       |
| Code postal | Localité |       |
|             |          |       |

**3. Etablissement faisant l'objet de la déclaration**

**3.1. Rubriques**

 Si vous devez déclarer plus de 3 rubriques, veuillez dupliquer cette page.

Numéro de rubrique

Libellé de rubrique

Détention dans une installation non ouverte au public d'un animal vivant ou de plusieurs animaux vivants comportant plus de 200 poissons adultes ou plus de 50 amphibiens adultes ou au moins un ophidien ou au moins 10 reptiles autres que ceux relevant du sous-ordre des ophidiens non visés par la rubrique 92.53.02.01 appartenant à une ou des espèce(s) exotique(s) non domestique(s).

Espèce domestique : toute espèce ayant subi des modifications par sélection de la part de l'homme, couramment détenue par celui-ci et vivant dans son entourage.

Espèce exotique : toute espèce animale (en ce compris les sous-espèces, races et variétés) dont l'aire naturelle de répartition, n'inclut pas, ni en tout ni en partie, le territoire régional.[NAC]

Conditions intégrales

Numéro de rubrique

Libellé de rubrique

Conditions intégrales

Numéro de rubrique

Libellé de rubrique

Conditions intégrales

**3.2. Description**

Veuillez décrire les activités majeures réalisées au sein de l'établissement en mentionnant les machines et les dépôts nécessaires à ces activités.

Description de l'établissement

À lire !

Décrivez la pièce à reptiles (ou vos terrariums) mais également les animaux et leur maintien.  
ex : Détention d'une collection de sauriens appartenant principalement aux genres Anolis et Gecko.  
Les terrariums sont éclairés 12h par jour avec des lampes à UVB. Les terrariums sont chauffés par un chauffage centrale ainsi que les lampes. Ils sont enrichis de rocailles, de branches, de plantes, de plan d'eau selon les besoins de l'espèce. Les animaux sont issus d'élevages.

### 3.3. Localisation

S'agit-il d'un lieu-dit ?

Oui

Ne mentionner un lieu-dit que si c'est pertinent pour la localisation de l'établissement, à défaut d'un nom de rue.  
Lieu-dit

Non

Rue

Localisation de vos installations.

Boîte

Code postal

Localité

#### 3.3.1. Situation

##### 3.3.1.1. Parcelle n°

Référence de la parcelle :

INS (Commune) Commune

INS (Division) Division

Section

Numéro

Lettre

Exposant

/ Diviseur

Si vous ne connaissez pas ces informations :

1. aller sur <https://geoportail.wallonie.be>

2. Cliquez sur « Accéder à Walonmap »

3. Renseignez votre adresse en haut à gauche dans « localiser »

4. Cliquez sur l'icône « Info »

5. Cliquez sur votre numero de rue

6. Dans la fenêtre informations à droite descendez jusqu'à « références cadastrales »

7. INS pour la commune et la division s »y trouve ainsi que le reste.

Bis correspond à Lettre. Diviseur à Puissance



## 4. Informations relatives aux OGM

### 4.1. Responsable de la biosécurité

M.                      Nom    Prénom  
 Mme                      \_\_\_\_\_    \_\_\_\_\_

Formation et qualification

### 4.2. Comités/sous-comités de sécurité biologique

Informations

### 4.3. Travail entrepris

Description de la nature du travail entrepris

### 4.4. Evaluation des risques


Résumé de l'évaluation des risques visée à l'article 5, de l'arrêté du Gouvernement wallon du 4 juillet 2002


### 4.5. Gestion de déchets

Informations sur la gestion de déchets

## 5. Informations relatives à la détention d'animaux exotiques non domestiques

### 5.1. Type d'animaux

 Si vous devez déclarer plus de 3 espèces différentes, veuillez dupliquer cette page.

 Vous devez encoder au moins un type d'animal.

Nom latin de l'animal (genre, espèce), ordre et classe zoologique auquel il appartient, nom vernaculaire (commun), le cas échéant.

| Genre  | Espèce | Ordre | Classe | Nom commun | Nombre |
|--|--------|-------|--------|------------|--------|
| <b>Renseignez les animaux qui font partie de votre demande.</b><br>ex : Gecko - vittatus - Squamata - Sauria - lined gecko - 4 |        |       |        |            |        |
|  |        |       |        |            | _ _    |
|  |        |       |        |            | _ _    |
|  |        |       |        |            | _ _    |

### 5.2. But de la détention

- Reproduction
- Intérêt personnel
- Etude scientifique
- Pratique de la fauconnerie
- Autre

**Cochez « interet personnel »**

Précisez \_\_\_\_\_

### 5.3. Mesures de sécurité

Moyens ou dispositifs prévus ou utilisés pour empêcher les animaux de s'échapper

\_\_\_\_\_

**Exemple : « chaque terrariums est fermé via un cadenas ou une cale. Le local est fermé par une porte et les fenêtres sont closes.**

Existe-t-il des procédures d'urgence si un animal s'échappe, attaque, mord ou blesse quelqu'un ?

Oui

Lesquelles \_\_\_\_\_

**Exemple : En cas d'évasion, de perte ou de vol, la police local sera prévenue. En cas de morsure un médecin sera contacté si nécessaire.**

Non

### 5.4. Effluents produits par les animaux

Type d'effluents

- Solides
- Fientes
- Liquides

**Cochez : solide et fientes**

Existe-t-il un lieu de stockage dans l'établissement ?

- Oui
- Non

**Cochez : oui**

Mode de stockage :

- infrastructures (conteneurs, poubelle, ...)

Volume \_\_\_\_\_ m<sup>3</sup>

Local fermé ?

Oui

**Cochez : infrastructures et renseignez son volume**

Non

aire bétonnée (fumière)

Volume

\_\_\_\_\_ m<sup>3</sup>

Surface de l'aire bétonnée

\_\_\_\_\_ m<sup>2</sup>

Aire couverte ?

Oui

Non

Volume de la citerne équipant la fumière

\_\_\_\_\_ m<sup>3</sup>

Système de contrôle d'étanchéité ?

Oui

Non

citerne

Volume

\_\_\_\_\_ m<sup>3</sup>

Système de contrôle d'étanchéité ?

Oui

Non

Fréquence d'évacuation vers l'aire de stockage ou une autre destination

Destination finale des effluents

Valorisation en agriculture

Autre

Précisez

Évacuation via la collecte des déchets

Les effluents sont-ils traités ?

Oui

Description du traitement

Cochez « non »

Non

### 5.5. Hygiène et santé

Fréquence de nettoyage des cages

Décrivez ce que vous faites pour garder les terrariums propres

Vaccins vétérinaires éventuels avec copie des certificats de vaccination

Pas nécessaire



## 6. Informations relatives aux prises d'eau

### 6.1. Ouvrage

Type d'ouvrage

- Puits foré
- Puits traditionnel
- Drain
- Galerie
- Source à l'émergence
- Autre

Définir

Dénomination de la prise d'eau

Date de réalisation de l'ouvrage de prise d'eau (même approximative)

□□ / □□ / □□□□

**Dimensions de l'ouvrage :**

Profondeur

□□□□□ m

Diamètre intérieur

□□□□□ cm

Autres dimensions

### 6.2. Description

Description des aménagements de protection de l'ouvrage

### 6.3. Dispositif de prélèvement

L'ouvrage est-il équipé d'une pompe ?

- Oui
  - Pompe immergée
  - Pompe de surface

Non

### 6.4. Compteur

Un compteur volumétrique est-il installé ?

- Oui

n° du compteur

modèle (marque, ...)

Non

### 6.5. Usage de l'eau

- Domestique et sanitaire
- Consommation humaine
- Agriculture, Horticulture, Arboriculture
- Elevage
- Alimentation d'étang, de piscine privée, de fontaine
- Autre

Définir

## 7. Liste des documents à joindre

### Dans tous les cas :

- Schéma d'implantation (Un plan descriptif de l'établissement, dressé à l'échelle la mieux adaptée, indiquant l'emplacement des locaux, des ateliers, des dépôts (matières premières et auxiliaires, déchets, etc.), des appareils et des cheminées sur lequel sont reproduites les limites parcellaires.)

### Si rubrique 26.65.03.04.01 :

- Plans d'exécution lisibles des niveaux, dressés à une échelle adaptée

Les plans des niveaux où se trouvent les installations comprennent :

- a. la zone de travail et les confinements éventuels ;
- b. les flux du personnel et des déchets ;
- c. les zones contiguës occupées par les personnes étrangères au chantier de décontamination ;
- d. la localisation des points de mesure des fibres asbestiformes dans l'air.

- Description des types de travaux de décontamination à réaliser (Enlèvement, Encapsulation) :

Doit contenir :

- a. quantité estimée de déchets par application d'amiante (tels que calorifuge, plaques) ;
- b. description de la méthode d'enlèvement/encapsulation ;
- c. précautions prises pour réduire les nuisances tels que mesures de protection collective, conditionnement des déchets ;
- d. la date du début et de la fin du chantier ;
- e. l'identité du maître d'œuvre.

### Si rubrique 41.00.03.01 :

- Un plan à l'échelle 1/100 indiquant l'emplacement de l'ouvrage par rapport au bâtiments, voiries, cours d'eau et autres installations existants à proximité

### Si rubrique 92.61.13.01 :

- Pour l'aéromodélisme, accord des propriétaires des terrains survolés

### Si la rubrique commence par 92.53.02. :

- L'agrément délivré par le Service fédéral Santé publique, Sécurité de la chaîne alimentaire et Environnement pour la détention d'un tel animal par un particulier ou la demande d'agrément

### Si rubrique 64.20.01.01.01 :

- Un rapport qui comprend :

- a. les données techniques concernant l'antenne permettant de garantir le respect de l'article 4 ;
- b. une description des alentours de l'antenne par un plan en projection verticale reprenant la hauteur des bâtiments dans un rayon suffisant pour contrôler le respect de la limite d'immission ;
- c. une évaluation du rayonnement électromagnétique de l'antenne émettrice stationnaire ;
- d. un avis de l'Institut scientifique de service public attestant le respect de la limite d'immission ;
- e. un descriptif non technique de l'évaluation du champ électromagnétique à destination des personnes non initiées ;
- f. la date fixée pour la mise en service de l'antenne.

Si cela vous concerne, ne l'oubliez pas

### Vous pouvez joindre toutes pièces que vous estimez nécessaire à votre déclaration :

- Pièce 1
- Pièce 2
- Pièce 3

Pièce 4

Pièce 5

Nombre **TOTAL** de documents joints



Indiquez le nombre total de pièces jointes au dossier

## 8. Déclaration sur l'honneur

Liens vers les différentes conditions intégrales :  
Informations sur les rubriques :

Je m'engage à observer les conditions générales et intégrales applicables à l'établissement faisant l'objet de la présente déclaration, ainsi que les conditions complémentaires éventuellement prescrites par l'autorité compétente sur base de l'article 14, § 5. Le texte des conditions générales et intégrales peut être obtenu auprès de l'Administration communale.

La présente déclaration ne dispense pas le déclarant du respect de la législation applicable en matière d'aménagement du territoire, d'urbanisme et du patrimoine (CWATUPE).

La présente déclaration est valable pour un terme de 10 ans au maximum prenant cours, soit le quinzième jour qui suit la déclaration si celle-ci n'a pas été déclarée irrecevable conformément à l'article 14, § 3, du décret, soit le trentième jour qui suit la déclaration si l'autorité compétente prescrit des conditions complémentaires d'exploitation conformément à l'article 14, § 5, du décret.

Vous êtes une commune et vous remplissez ce formulaire pour le compte du déclarant ?

- Oui  
 Non

Signature du déclarant

Votre signature

## 9. Protection de la vie privée et voies de recours

### 9.1. Protection de la vie privée

Comme le veut la Loi<sup>1</sup>, nous vous signalons que :

- les données que vous fournissez en complétant ce formulaire sont destinées à assurer le suivi de votre dossier au sein du Service public de Wallonie ;
- ces données seront transmises à la **Direction générale opérationnelle de l'Agriculture, des Ressources naturelles et de l'Environnement**, ainsi qu'à l'autorité compétente ;
- vous pouvez avoir accès à vos données ou les faire rectifier le cas échéant ;
- vous pouvez exercer ce droit (d'accès ou de rectification) auprès du service auquel vous adressez ce formulaire.

### 9.2. Voies de recours

**Que faire si, au terme de la procédure, vous n'êtes pas satisfait de l'acte rendu ?**

- **Introduire un recours à l'administration.**

*Service public de Wallonie*

*Direction générale opérationnelle de l'Agriculture,  
des Ressources naturelles et de l'Environnement*

*Département des permis et des autorisations*

*Direction des autorisations*

*Avenue Prince de Liège, 15*

*5100 Jambes*

*le formulaire de recours est disponible sur le site : <http://www.wallonie.be> dans la  
rubrique formulaire en ligne*

<sup>1</sup>Loi du 8 décembre 1992 relative à la protection de la vie privée à l'égard des traitements de données à caractère personnel.

## Enquête de satisfaction

Le Gouvernement wallon souhaite simplifier vos démarches administratives. Si vous le souhaitez, vous pouvez nous donner **vos avis** sur le formulaire que vous venez de lire ou de compléter. Cela nous permettra d'améliorer la qualité de nos services.

### Quelle est votre tranche d'âge :

- moins de 30 ans                       30-60 ans                       plus de 60 ans

### Vous êtes :

- un citoyen                       une entreprise                       un tiers (intermédiaire tel qu'architecte, avocat, comptable, ...)
- un pouvoir local                       une association du non marchand                       une administration
- autre

### Le temps nécessaire pour le remplissage du formulaire vous paraît :

- raisonnable                       trop long

### Vous avez trouvé ce formulaire :

- clair et simple à remplir                       peu compréhensible et difficile à remplir

### Quelles seraient les 3 améliorations prioritaires à apporter à ce formulaire ?

- réclamer moins de pièces justificatives
- changer l'ordre des questions
- faire des phrases plus simples
- améliorer l'aspect visuel
- permettre à une ou plusieurs personnes de signer électroniquement
- améliorer l'aide au remplissage (pré-remplissage, fenêtre d'explication, information préalable, glossaire, ...)
- faciliter la sauvegarde du formulaire
- rassurer sur l'usage des données personnelles (être plus clair sur qui les utilise et qui peut en faire quoi)
- autre

Précisez :

### Sélectionnez ci-dessous la situation qui vous correspond le mieux :

- Situation 1** : J'ai complété mon formulaire « à la main » ou « sur papier ».

Pourquoi n'avez-vous pas rempli le formulaire électroniquement ?

- je ne savais pas qu'il existait une version électronique ou il n'en existe pas
- on me l'a donné en version papier
- je n'ai pas confiance en l'électronique
- c'est trop compliqué
- autre

Précisez :

- Situation 2** : J'ai commencé à remplir mon formulaire électroniquement mais j'ai abandonné

Pourquoi avez-vous abandonné ?

- je ne voulais pas me créer un espace personnel
- je ne savais pas comment joindre les annexes
- nous étions plusieurs à devoir remplir le formulaire
- les pièces à joindre étaient hors format (plans, ...)
- autre

Précisez :

- Situation 3** : J'ai rempli et soumis mon formulaire électroniquement

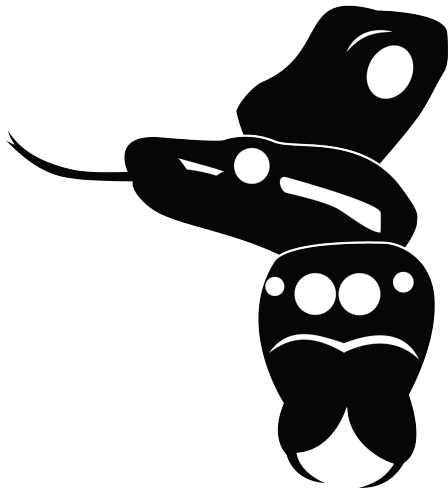
Seriez-vous d'accord de nous aider davantage en répondant à une enquête téléphonique ?

- oui                       non

Dénomination :

Téléphone:

MERCI pour votre participation !



Association  
Belge  
Francophone  
de Terrariophilie